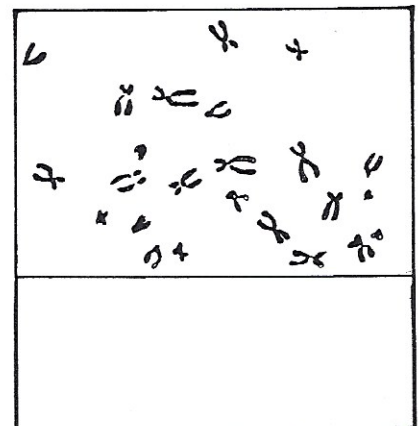
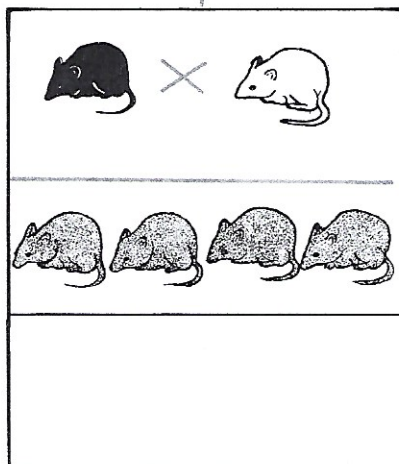
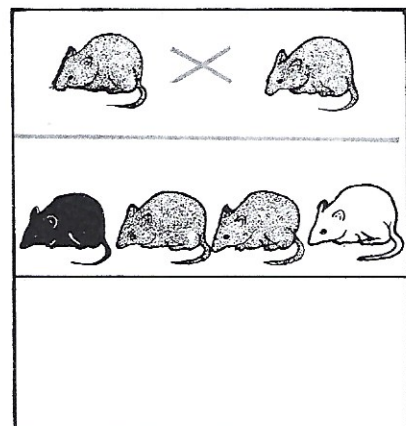
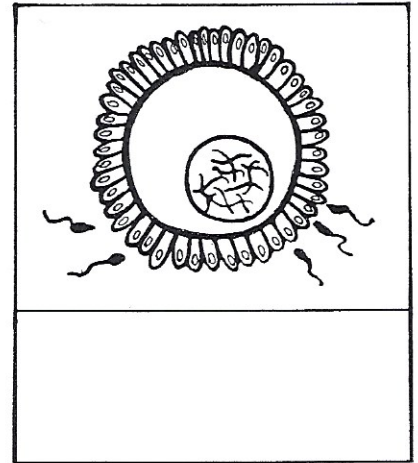
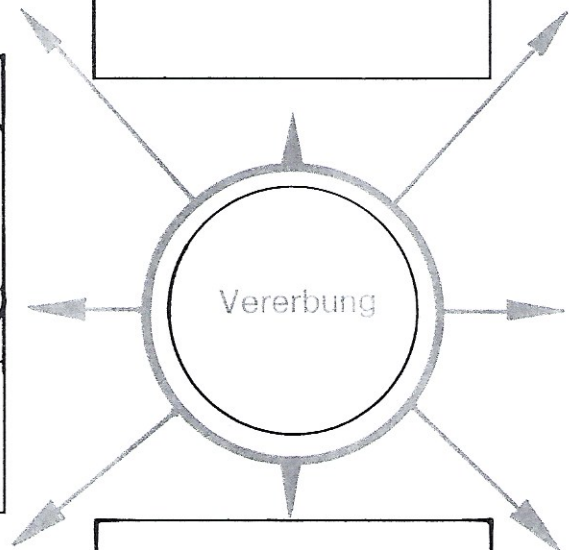
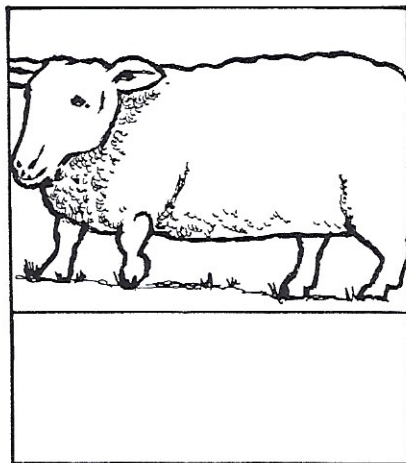
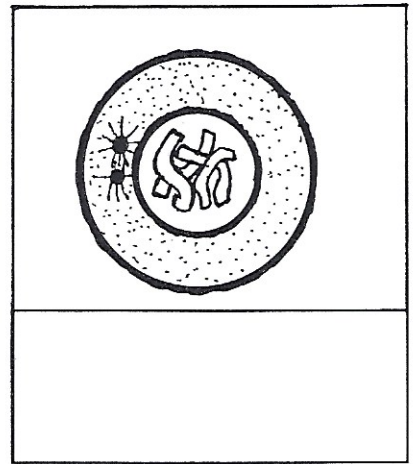
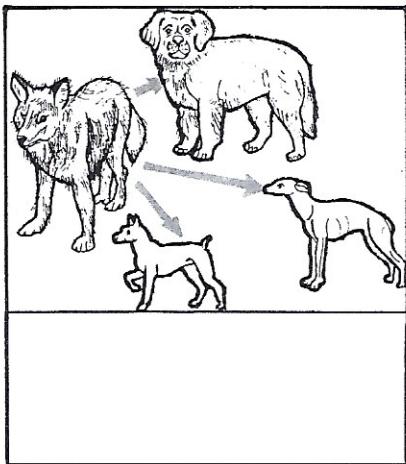


# Bei der Vererbung gelten bestimmte Gesetzmäßigkeiten

Die Vererbung geschieht bei Pflanze, Tier und Mensch nach den gleichen Gesetzmäßigkeiten. Die Erbanlagen werden durch die Keimzellen (Ei- und Samenzelle) auf die Nachkommen übertragen. Die einzelnen Erbanlagen spalten unabhängig voneinander auf und vereinigen sich frei miteinander.



● Klebe die Texte zu den Abbildungen richtig ein!

Gregor Mendel \_\_\_\_\_

Die Erbanlagen \_\_\_\_\_

Ei- und Samenzelle \_\_\_\_\_

Veränderungen der Erbanlagen \_\_\_\_\_

● Vervollständige die Sätze!